

# Return to Campus Plan

## Prevention



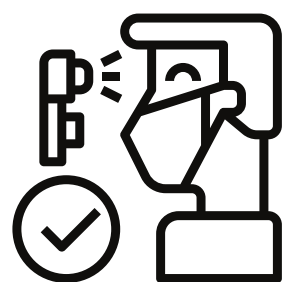
All staff will be required to self-screen daily using an APP before arriving to campus



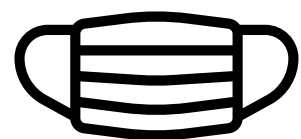
Parents are asked to proactively identify when their student exhibits COVID-19 symptoms or has been exposed.



All visitors will be required to screen upon arrival



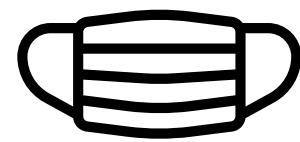
All students will be screened with daily temperature checks



All students, staff, and visitors are required to wear face coverings

## Mitigation

Our district will be taking the following steps across each of our campuses to mitigate the spread of COVID-19.



All students will be required to wear masks.



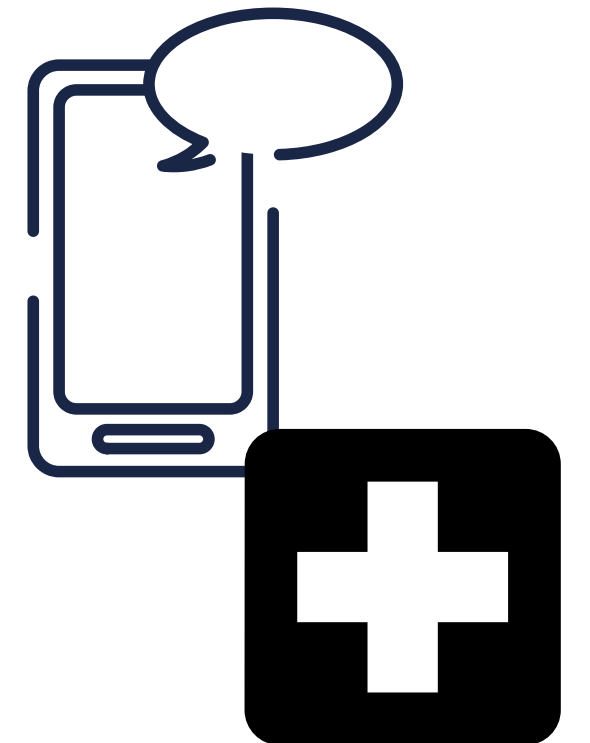
Students, teachers, staff, and campus visitors must sanitize and wash hands frequently.



If a student, teacher, or staff become ill they will be sent home. Parents are asked to have a backup plan in the event their child needs to be picked up from school.

## Response

In the event of a COVID-19 positive case on campus, the campus will take the following steps:



All areas that are heavily used by the individual with a lab-confirmed or suspected case will be closed off until disinfected.

All teachers, staff, and families of students in that school will be notified

The local health department will be notified.

## Criteria to Return to School

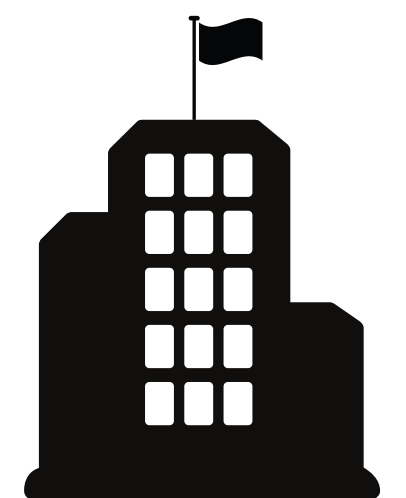
Conditions for return to school after individuals show symptoms or gets a positive test result.

24 hours with no fever, without fever-reducing medication

10 days have passed since symptoms first appeared

A doctor's note indicating an alternate diagnosis

A COVID-19 test that comes back negative



## Signs and Symptoms of COVID-19

Feeling feverish or a measured temperature greater than or equal to 100.0 degrees Fahrenheit.

Loss of taste or smell

Sore throat

Cough

Significant muscle pain or ache

Difficulty breathing

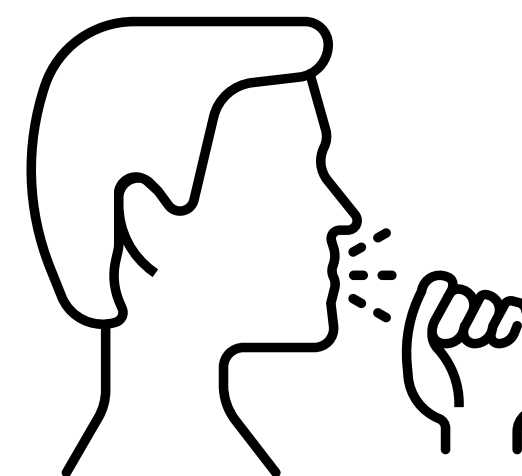
Nausea or Vomiting (abdominal pain)

Fatigue

Diarrhea

Chills, shaking or exaggerated shivering

**If your child is experiencing any of these symptoms, please keep them home and contact your medical provider.**



# Plan para el Regreso a Clases

## Prevención



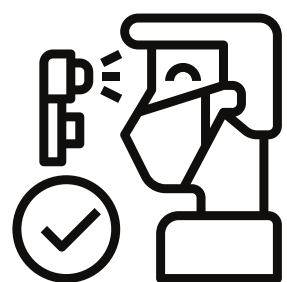
Se requerirá que todo el personal se auto-revise diariamente usando una aplicación antes de llegar a instalaciones



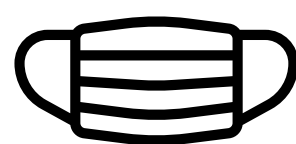
Se les pide a los padres que identifiquen de manera proactiva cuando su estudiante presenta síntomas de COVID-19 o ha estado expuesto



Todos los visitantes deberán hacer una pantalla a su llegada



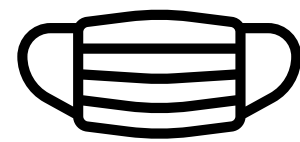
Todos los estudiantes serán evaluados diariamente controles de temperatura



Se requiere que todos los estudiantes, el personal y los visitantes usen cubiertas para la cara

## Mitigación

Nuestro distrito tomará los siguientes pasos en cada uno de nuestros campus para mitigar la propagación de COVID-19.



Se requerirá que todos los estudiantes usen máscaras



Estudiantes, profesores, personal y los visitantes deben desinfectar y lavarse las manos frecuentemente.



Si un estudiante, maestro o personal se enferma, será enviado a casa. Se les pide a los padres que tengan un plan de respaldo en caso de que su hijo necesite ser recogido de la escuela

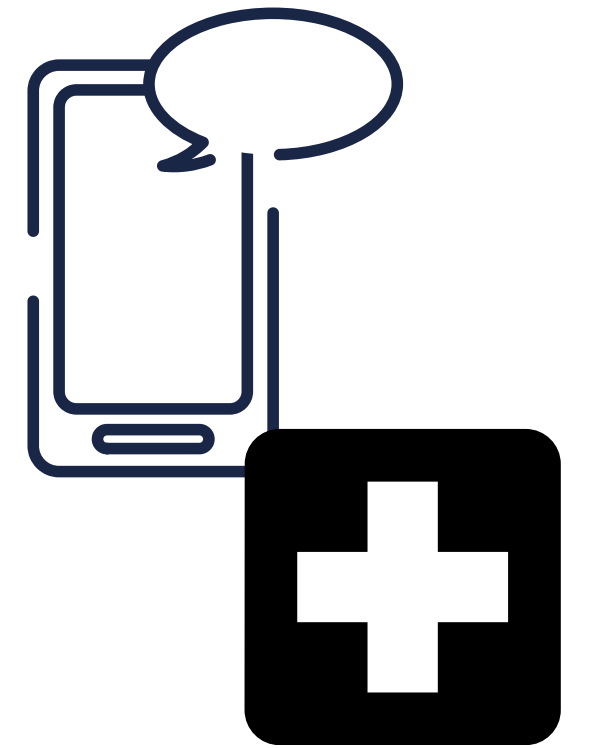
## Respuesta

En el caso de un caso positivo de COVID-19 en el campus, el campus tomará los siguientes pasos:

Todas las áreas que son muy utilizadas por la persona con un caso sospechoso o confirmado por laboratorio se cerrarán hasta que se desinfecten

Todos los maestros, el personal y las familias de los estudiantes de esa escuela serán notificados

Se notificará al departamento de salud local



## Criterios para Regresar a la Escuela

Condiciones para regresar a la escuela después de que las personas muestren síntomas o obtengan un resultado positivo en la prueba.

24 horas sin fiebre, sin reductor de fiebre medicamento

Han pasado 10 días desde los primeros síntomas apareció

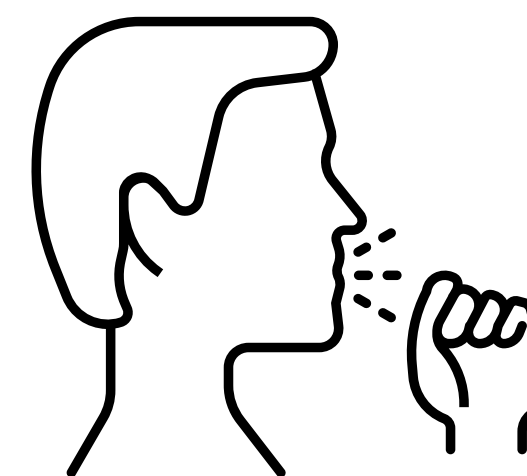
Una nota del médico que indique un suplente diagnóstico

Una prueba de COVID-19 que resulta negativa



## Signos y Síntomas de COVID-19

Sensación de fiebre o una temperatura medida mayor o igual a 100.0 grados Fahrenheit	
Pérdida del gusto o del olfato	Dolor de garganta
Tos	Dolor o dolor muscular significativo
Dificultad para respirar	Náuseas o vómitos (dolor abdominal)
Fatiga	Diarrea
Escalofríos, temblores o escalofríos exagerados	



Si su hijo tiene alguno de estos síntomas, déjelo en casa y comuníquese con su proveedor médico